

WATERKOELE AANGESLOTEN OP DE WATERLEIDING

WL 650

UITVOERING MET ENKEL KOUD WATER

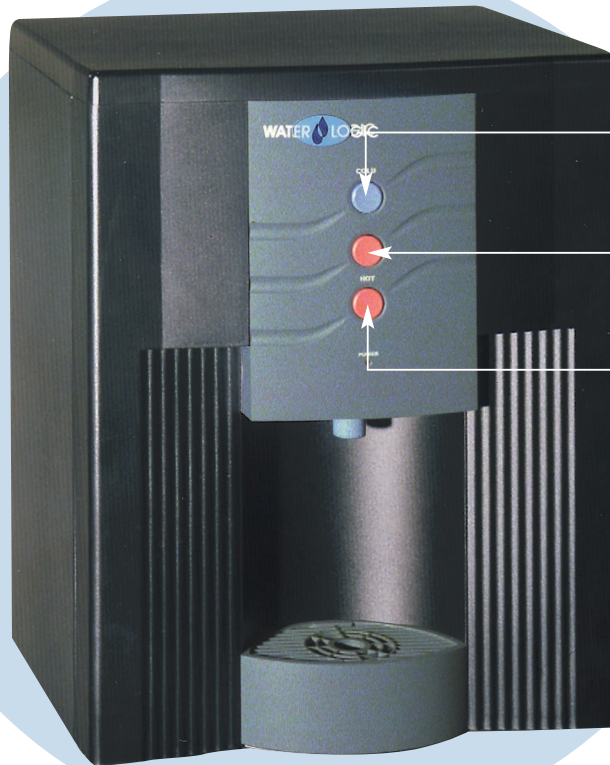
UITVOERING KOUD / KAMERTEMPERATUUR

UITVOERING KOUD / HEET

De Waterlogic® 650 wordt rechtstreeks op de waterleiding aangesloten, de koeler is voorzien van een actief koolstoffilter dat ervoor zorgt dat u altijd een heerlijk glas fris water tapt.



De Waterlogic® 650 is leverbaar als tafel- en vrijstaand model in de kleuren zwart of wit



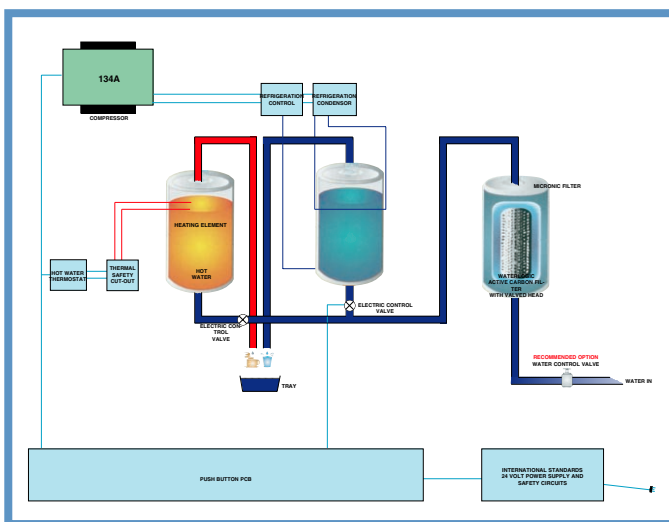
- Drukknop voor koud water
- Tevens verkrijgbaar in uitvoering met koud en heet water.
- Dubbele drukknop voor veiligheid
- zesmaandelijks onderhoud
- Kamertemperatuur optioneel
- Voldoet aan de Europese norm
CE

DE WERKING

Deze koelers hebben een geheel gesloten watercircuit, het is hierbij nagenoeg uitgesloten dat er besmetting van buitenaf kan plaatsvinden. De Waterlogic® 650 serie maakt gebruik van het één-fase-zuiveringsproces. Het leidingwater wordt gefilterd door een actief koolstoffilter dat bij smaak (zoals bijvoorbeeld chloor) verwijdert.

DE KWALITEIT

Uiteraard is ook de keuze van materiaal zeer belangrijk. Daarom is het (gesloten) opslagreservoir van RVS 304 en wordt er gebruik gemaakt van leidingen en koppelingen voorzien van een NSF keur.



650 TAFELMODEL	KOUD / KOUD-HEET
gewicht	24 kg / 26 kg
inhoud reservoir	3,2L koud / 2L heet
afmetingen (hxbxd)	47x38x43 cm
temperatuur koelen	3° tot 12°C
temperatuur verwarmen	87°C
voltage	220 V - 50Hz
verbruik	1,1 Amp / 7,2 Amp
werkdruk	1,5 tot 3,5 bar
CE keur	

650 STAAND MODEL	KOUD / KOUD-HEET
gewicht	32 kg / 33 kg
inhoud reservoir	4L koud / 2L heet
afmetingen (hxbxd)	114x38x34 cm
temperatuur koelen	3° tot 12°C
temperatuur verwarmen	87°C
voltage	220 V - 50Hz
verbruik	1,1 Amp / 7,2 Amp
werkdruk	1,5 tot 3,5 bar
CE keur	



Watercompany International b.v.
www.waterlogic.net